

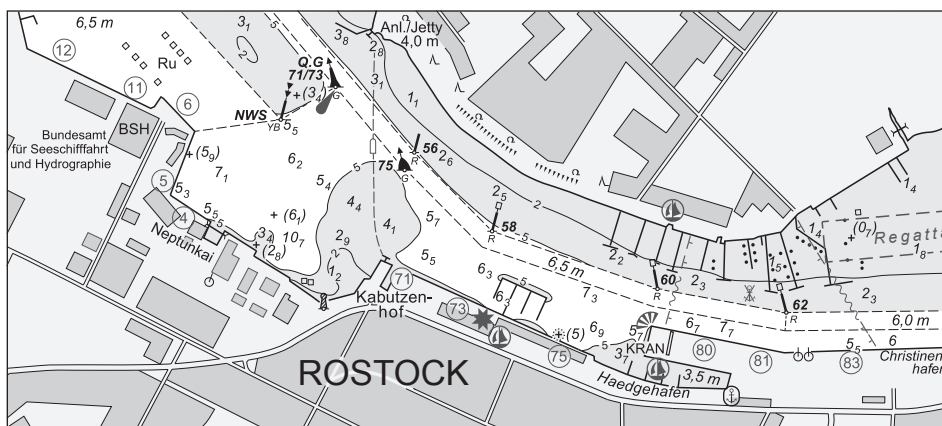
BUNDESAMT FÜR
SEESCHIFFFAHRT
UND
HYDROGRAPHIE

Nachrichten für Seefahrer

Notices to Mariners

Amtliche Veröffentlichungen für die Seeschifffahrt
Official Maritime Publication

01. November 2019 · 150. Jahrgang
01 November 2019 · Volume 150



NfS 44/2019

Karten, Leuchtfeuerverzeichnisse, Seehandbücher usw. bitte sofort berichtigen

Geographische Länge bezogen auf den Nullmeridian.
Kurse und Peilungen rechtweisend in Graden von 000° bis 360°.
Sektorengrenzen der Feuer von See aus.
Tragweiten für 10 sm meteorologische Sichtweite; Sichtweiten für 5 m Augeshöhe.
Tiefenangaben und trockenfallende Höhen bezogen auf das Kartennull.
Andere Höhen bezogen auf kartenspezifische Höhenbezugsflächen.
Entfernungsangaben in metrischen Maßen sowie in Seemeilen (sm) und Kabellängen (kbl).
Zeichen und Abkürzungen in den deutschen Seekarten siehe Karte 1/INT 1.

Weitere Abkürzungen und Erklärungen in der „Jährlichen Beilage zu den Nachrichten für Seefahrer“ (NfS) sowie im „Handbuch für Brücke und Kartenhaus“.

Übersetzungen

Die bereitgestellten englischen Übersetzungen sind ein Service für die internationale Schifffahrt. Rechtsverbindlich ist der deutsche Text.

Freiwillige Mitarbeit

Jeder Hinweis zur Vervollständigung oder Berichtigung der nautischen Veröffentlichungen dient der Seeschifffahrt. Beiträge erbitten wir an das:

Bundesamt für Seeschifffahrt und Hydrographie
Neptunallee 5, 18057 Rostock
Telefon/*Telephone* +49 (0) 3 81 45 63-5 (Vermittlung/*operator*)
Telefax +49 (0) 3 81 45 63-9 48 (Vermittlung/*operator*)
E-Mail/*E-mail* nfs@bsh.de
Internet www.bsh.de

Die Inhalte dieses Werkes sind rechtlich geschützt. Die dadurch begründeten Rechte, insbesondere die der Übersetzung, des Nachdrucks, des Vortrags, der Entnahme von Abbildungen und Tabellen, der Verbreitung, der Mikroverfilmung oder der Vervielfältigung auf anderen Wegen und der Speicherung bleiben, auch bei nur auszugsweiser Verwertung, vorbehalten. Eine Vervielfältigung dieses Werkes oder von Teilen dieses Werkes ist auch im Einzelfall nur in den Grenzen der gesetzlichen Bestimmungen der Bundesrepublik Deutschland zulässig.

Verbindlicher Endpreis Monatsabonnement € 12,00 inkl. MwSt., Einzelheft € 3,50 inkl. MwSt. (zzgl. Postzustellgebühr)
(für den Europäischen Wirtschaftsraum gelten die Preise als „Unverbindliche Preisempfehlung“)

© Bundesamt für Seeschifffahrt und Hydrographie
Hamburg und Rostock 2019
www.bsh.de
ISSN-Nr. Druck 0027-7444
Digital 1437-4048

Charts, Lists of Lights, Sailing Directions etc. to be corrected immediately

*Geographic longitude referred to Greenwich meridian.
True courses and bearings in degrees from 000° to 360°.
Sector limits of lights from seaward.
Luminous ranges at 10 nautical miles meteorological visibility, at 5 m height of eye.
Depths and drying heights referred to Chart Datum.
Other heights referred to chart specific height datum.
Distances in metric units, nautical miles, and cable lengths.
For symbols and abbreviations used in the German nautical charts, please refer to Karte 1/INT 1.*

Additional abbreviations and explanations are provided in the enclosure to the “Annual enclosure to the Notices to Mariners” (NfS) and in the “Handbuch für Brücke und Kartenhaus”.

Translations

The provided English translations are a service for the international shipping. The German text version prevails in any case.

Voluntary cooperation

Any information provided to supplement or correct nautical publications supports the safety of navigation. Such information should be sent to:

The contents of this publication are protected by copyright. All rights are reserved, specifically the rights of translation, reprinting, recitation, reuse of illustrations and tables, promulgation, reproduction on microfilm or in any other way, as well as the right of storage, either in whole or in part. Reproduction of this publication or parts of this publication is permitted only under the provisions of German law, also in individual cases.

Fixed price per month € 12.00 incl. VAT, single issue € 3.50 incl. VAT (plus postage)

(In the European Economic Area, the above prices are recommended prices)

© Federal Maritime and Hydrographic Agency
Hamburg and Rostock 2019
www.bsh.de
ISSN-Nr. Print 0027-7444
Digital 1437-4048

P- und T-Berichtigungen/P and T corrections

Nach den Nachrichten für Seefahrer Heft 01/2017 bis zum Heft 43/2019

According to the German Notices to Mariners (NfS) issue 01/2017 to issue 43/2019

Neuerscheinungen des BSH/New BSH publications

Bücher/Books: –

Karten/Charts: –

Teil 1 – Berichtigungen zu den Karten/Part 1 – Corrections to charts**Nordsee/North Sea**

2	50	T1340	T1410	1430	1630
20	1000	1410	T1420	1620	1711
46	1230				

Ostsee/Baltic Sea

T1622

Teil 2 – Berichtigungen zu den Seebüchern/Part 2 – Corrections to nautical publications

keine/*nil*

Teil 3 – Mitteilungen/Part 3 – Notifications

- DE. Ostsee. Deutsche Ostseeküste. Kieler Förde. Hörnbrücke Öffnungszeiten/DE. *Baltic Sea, German Coast. Kiel Fjord. Hörnbrücke Bridge Openings*
- DE. Nordsee. BSH. Bekanntmachungen/DE. *North Sea. BSH. Notifications*

Beilagen/Enclosures

keine/*nil*

P- und T-Berichtigungen/*P and T corrections*

Gültige P- und T-Berichtigungen
vom 01. November 2019

P and T Corrections in force
dated 01 November 2019

Nach den Nachrichten für Seefahrer
Heft 01/2017 bis zum Heft 43/2019

According to the German Notices to Mariners (NfS)
issue 01/2017 to issue 43/2019

Karten-Nr. <i>Chart No.</i>	NfS-Heft-Nr. <i>NfS issue No.</i>	Karten-Nr. <i>Chart No.</i>	NfS-Heft-Nr. <i>NfS issue No.</i>
T 30	2017: 38, 49 2019: 10	T 1120	2018: 24, 35 2019: 22
T 31	2017: 20 2019: 01	T 1160	2019: 22, 38
T 32	2017: 38, 49	T 1170	2019: 38
T 34	2019: 43	T 1311	2018: 04
T 40	2019: 11	T 1340	2018: 29–30 2019: 30–31
T 43	2017: 20	T 1410	2017: 14 2018: 29–30 2019: 30–31
T 46	2018: 27	T 1420	2018: 29–30 2019: 30–31
T 48	2019: 32	T 1430	2017: 14
T 50	2018: 34 2019: 20	T 1513	2018: 34 2019: 24
T 87	2019: 33	T 1514	2019: 24
T 90	2017: 14 2018: 35 2019: 22	T 1579	2018: 47
T 98	2019: 18	T 1610	2019: 35
T 151	2017: 47, 51–52 2018: 10, 50	T 1620	2019: 35
T 162	2019: 01, 19, 23	T 1622	2018: 47
T 163	2019: 19	T 1661	2019: 32
T 1000	2019: 20	T 1662	2018: 22 2019: 32
T 1100	2019: 33	T 1711	2018: 27
T 1110	2017: 50		

Teil 1/Part 1
Berichtigungen zu den Karten/Corrections to charts

Nordsee/North Sea

*** 2 Oldoogrinne**

INT 1456
 Letzte NfS: 43/19

Ersetze 17_2 durch 16_4
 Replace by

53° 47,23' N 008° 01,53' E

(WSA Wilhelmshaven, Peilplan 73778/19) 44/19

*** 20 Oldoogrinne**

INT 1424
 Letzte NfS: 43/19

Ersetze 17_2 durch 16_4
 Replace by

53° 47,23' N 008° 01,53' E

(WSA Wilhelmshaven, Peilplan 73778/19) 44/19

*** 46 Nordostreede**

INT 1453
 Letzte NfS: 42/19

Trage ein **Steinschüttung**
 Insert =====

zwischen
 between 53° 53,25' N 009° 12,86' E
 53° 53,12' N 009° 13,09' E
 53° 53,09' N 009° 13,40' E
 53° 53,15' N 009° 13,57' E



zwischen
 between 53° 53,30' N 009° 12,88' E
 53° 53,16' N 009° 13,13' E
 53° 53,13' N 009° 13,39' E
 53° 53,20' N 009° 13,57' E
 53° 53,12' N 009° 13,66' E
 53° 53,03' N 009° 13,42' E
 53° 53,07' N 009° 13,05' E
 53° 53,23' N 009° 12,76' E
 53° 53,30' N 009° 12,88' E



53° 53,03' N 009° 13,42' E



zwischen
 between 53° 53,34' N 009° 12,76' E
 53° 53,23' N 009° 12,76' E
 53° 53,07' N 009° 13,05' E
 53° 52,99' N 009° 13,24' E

Streiche
Delete



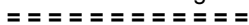
zwischen
between

53° 53,3' N 009° 12,8' E
53° 53,2' N 009° 13,6' E
53° 53,0' N 009° 13,6' E
53° 53,1' N 009° 13,1' E
53° 53,3' N 009° 12,8' E



Plan

Steinschüttung



zwischen

between 53° 53,253' N 009° 12,861' E
53° 53,118' N 009° 13,095' E
53° 53,097' N 009° 13,340' E

Trage ein
Insert



zwischen

between 53° 53,135' N 009° 13,340' E
53° 53,156' N 009° 13,127' E
53° 53,300' N 009° 12,876' E
53° 53,233' N 009° 12,764' E
53° 53,067' N 009° 13,051' E
53° 53,040' N 009° 13,340' E



zwischen

between 53° 53,343' N 009° 12,763' E
53° 53,233' N 009° 12,764' E
53° 53,067' N 009° 13,051' E
53° 52,992' N 009° 13,244' E

Streiche
Delete



zwischen

between 53° 53,21' N 009° 13,34' E
53° 53,28' N 009° 12,75' E
53° 53,09' N 009° 13,06' E
53° 53,07' N 009° 13,34' E

Siehe/see 34/19 – 46

(WSA Cuxhaven 113, 114/19) 44/19

★ 50

INT 1045

Letzte NfS: 41/19

W-lich OWP EnBW Hohe See

Trage ein

Insert



54° 32,46' N 006° 13,40' E
54° 25,06' N 006° 16,51' E

(WSA Cuxhaven 116, 117/19) 44/19

★ 1000

Letzte NfS: 41/19

W-lich OWP EnBW Hohe See

Trage ein

Insert



54° 32,46' N 006° 13,40' E
54° 25,06' N 006° 16,51' E

(WSA Cuxhaven 116, 117/19) 44/19

* 1230

Oldoogrinne

Letzte NfS: 43/19

Ersetze
*Replace*17₂ durch
by 16₄

53° 47,23' N 008° 01,53' E

(WSA Wilhelmshaven, Peilplan 73778/19) 44/19

* T 1340

Langeness FahrwasserLetzte NfS:
30-31/19Streiche
Deletezwischen
between

54° 37,7' N 008° 34,4' E

54° 37,2' N 008° 35,0' E

54° 36,9' N 008° 35,4' E

30-31/19 – T 1340 aufgehoben/*cancelled*

(WSA Tönning 115(T)/19) 44/19

* 1410

Theeknobsrinne

Letzte NfS: 33/19

Streiche
Delete

#

54° 41,9' N 008° 13,8' E

(WSA Tönning 142/19) 44/19

* T 1410

Langeness Fahrwasser

Letzte NfS: 33/19

Streiche
Deletezwischen
between

54° 37,7' N 008° 34,4' E

54° 37,2' N 008° 35,0' E

54° 36,9' N 008° 35,4' E

30-31/19 – T 1410 aufgehoben/*cancelled*

(WSA Tönning 115(T)/19) 44/19

*** T 1420 Langeness Fahrwasser**

Letzte NfS:
30-31/19

Streiche
Delete



zwischen
between

54° 37,7' N 008° 34,4' E
54° 37,2' N 008° 35,0' E
54° 36,9' N 008° 35,4' E

30-31/19 – T 1420 aufgehoben/*cancelled*

(WSA Tönning 115(T)/19) 44/19

*** 1430 Theeknobsrinne**

Letzte NfS: 33/19

Streiche
Delete



54° 41,9' N 008° 13,8' E

(WSA Tönning 142/19) 44/19

*** 1620 Nordostreede**

Letzte NfS: 42/19

Trage ein
Insert

Steinschüttung
=====

zwischen
between

53° 53,25' N 009° 12,86' E
53° 53,12' N 009° 13,09' E
53° 53,09' N 009° 13,40' E
53° 53,15' N 009° 13,57' E



zwischen
between

53° 53,30' N 009° 12,88' E
53° 53,16' N 009° 13,13' E
53° 53,13' N 009° 13,39' E
53° 53,20' N 009° 13,57' E
53° 53,12' N 009° 13,66' E
53° 53,03' N 009° 13,42' E
53° 53,07' N 009° 13,05' E
53° 53,23' N 009° 12,76' E
53° 53,30' N 009° 12,88' E



53° 53,03' N 009° 13,42' E



zwischen
between

53° 53,34' N 009° 12,76' E
53° 53,23' N 009° 12,76' E
53° 53,07' N 009° 13,05' E
53° 52,99' N 009° 13,24' E

Streiche
Delete



zwischen
between

- 53° 53,3' N 009° 12,8' E
- 53° 53,2' N 009° 13,6' E
- 53° 53,0' N 009° 13,6' E
- 53° 53,1' N 009° 13,1' E
- 53° 53,3' N 009° 12,8' E



53° 53,0' N 009° 13,6' E

Siehe/see 34/19 – 1620

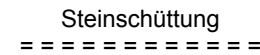
(WSA Cuxhaven 113, 114/19) 44/19

★ 1630

Nordostrede

Letzte NfS: 41/19

Trage ein
Insert



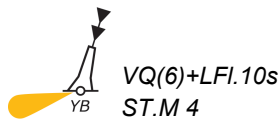
zwischen
between

- 53° 53,25' N 009° 12,86' E
- 53° 53,12' N 009° 13,09' E
- 53° 53,09' N 009° 13,40' E
- 53° 53,15' N 009° 13,57' E



zwischen
between

- 53° 53,30' N 009° 12,88' E
- 53° 53,16' N 009° 13,13' E
- 53° 53,13' N 009° 13,39' E
- 53° 53,20' N 009° 13,57' E
- 53° 53,12' N 009° 13,66' E
- 53° 53,03' N 009° 13,42' E
- 53° 53,07' N 009° 13,05' E
- 53° 53,23' N 009° 12,76' E
- 53° 53,30' N 009° 12,88' E



53° 53,03' N 009° 13,42' E



zwischen
between

- 53° 53,34' N 009° 12,76' E
- 53° 53,23' N 009° 12,76' E
- 53° 53,07' N 009° 13,05' E
- 53° 52,99' N 009° 13,24' E

Streiche
Delete



zwischen
between

- 53° 53,3' N 009° 12,8' E
- 53° 53,2' N 009° 13,6' E
- 53° 53,0' N 009° 13,6' E
- 53° 53,1' N 009° 13,1' E
- 53° 53,3' N 009° 12,8' E



53° 53,0' N 009° 13,6' E

Siehe/see 34/19 – 1630

(WSA Cuxhaven 113, 114/19) 44/19

* 1711

Nordostreede

Letzte NfS: 40/19

Trage ein
*Insert*Steinschüttung
=====Streiche
Delete

Siehe/see 34/19 – 1711

zwischen

between 53° 53,253' N 009° 12,861' E
53° 53,118' N 009° 13,095' E
53° 53,097' N 009° 13,340' E

zwischen

between 53° 53,135' N 009° 13,340' E
53° 53,156' N 009° 13,127' E
53° 53,300' N 009° 12,876' E
53° 53,233' N 009° 12,764' E
53° 53,067' N 009° 13,051' E
53° 53,040' N 009° 13,340' E

zwischen

between 53° 53,343' N 009° 12,763' E
53° 53,233' N 009° 12,764' E
53° 53,067' N 009° 13,051' E
53° 52,992' N 009° 13,244' E

zwischen

between 53° 53,21' N 009° 13,34' E
53° 53,28' N 009° 12,75' E
53° 53,09' N 009° 13,06' E
53° 53,07' N 009° 13,34' E

(WSA Cuxhaven 113, 114/19) 44/19

Ostsee/Baltic Sea

★ T 1622

Gellenstrom

3005, 3006

Letzte NfS: 20/19

Füge hinzu

Add

*eingezogen/withdrawn*bei
at

54° 30,55' N 013° 03,12' E

*eingezogen/withdrawn*bei
at

54° 30,04' N 013° 03,19' E

*eingezogen/withdrawn*bei
at

54° 29,62' N 013° 03,23' E

*eingezogen/withdrawn*bei
at

54° 29,18' N 013° 03,29' E

*eingezogen/withdrawn*bei
at

54° 28,69' N 013° 03,35' E

*eingezogen/withdrawn*bei
at

54° 28,22' N 013° 03,44' E

(WSA Stralsund 138(T)/19) 44/19

Teil 2/Part 2

Berichtigungen zu den Seebüchern/*Corrections to nautical publications*

(Gültig bis zur nächsten Ausgabe)
(*Valid till next edition*)

keine/*nil*

Teil 3/Part 3 Mitteilungen/Notifications

- * **DE. Ostsee. Deutsche Ostseeküste. Kieler Förde. Hörnbrücke Öffnungszeiten**
(Mitteilung im NfS-Heft 37/19 aufgehoben)

54° 18,90' N 010° 08,15' E

Ab sofort bis 22. März 2020 erfolgen Brückenöffnungen nur bei Bedarf und nach rechtzeitiger Anmeldung während der Dienstzeiten (Montag bis Freitag von 07:00–15:30 Uhr) unter Telefon +49 (0) 4 31 5 94 12 63.

Öffnungen für das Wochenende müssen bis Freitag 15:30 Uhr beantragt werden.

Täglich zwischen 13:30 Uhr und 14:00 Uhr sowie vom 24. Dezember 2019 bis 1. Januar 2020 erfolgen keine Brückenöffnungen.

- * **DE. Baltic Sea, German Coast. Kiel Fjord. Hörnbrücke Bridge Openings**
(Notification in NfS issue 37/19 cancelled)

54° 18,90' N 010° 08,15' E

From now until 22 March 2020 the bridge will be opened only on demand. Openings must be requested during office hours, (Monday to Friday 0700–1530), by phone +49 (0) 4 31 5 94 12 63 in time before intended passage.

Openings at the weekend must be requested through Friday 1530 hours.

No openings daily between 1330 and 1400 hours and between 24 December 2019 and 1 January 2020.

(WSA Lübeck 215/19) 44/19

- * **DE. Nordsee. BSH. Bekanntmachungen**

Bekanntmachung über die öffentliche Auslegung des Planfeststellungsbeschlusses für die Verlegung und den Betrieb eines HVAC-Seekabelsystems zur Netzanbindung des Windparks „Albatros“

Bekanntmachung

des Bundesamtes für Seeschifffahrt und Hydrographie über die Auslegung des Planfeststellungsbeschlusses des Bundesamtes für Seeschifffahrt und Hydrographie vom 13.09.2019 für die Verlegung und den Betrieb eines HVAC-Seekabelsystems von der Umspannstation des Offshore-Windparks (OWP) „Albatros“ bis zu der Konverterplattform „BorWin beta“ in der deutschen ausschließlichen Wirtschaftszone (AWZ) der Nordsee nebst den dazugehörigen planfestgestellten Unterlagen.

I.

Das Bundesamt für Seeschifffahrt und Hydrographie hat in entsprechender Anwendung der Übergangsbestimmung des § 77 Abs. 1 Nr. 2 Windenergie-auf-See-Gesetz (WindSeeG) gemäß § 2 Abs. 1 der Seeanlagenverordnung (SeeAnIV) in Verbindung mit § 74 des Verwaltungsverfahrensgesetzes (VwVfG) am 13.09.2019 den Planfeststellungsbeschluss für das o.g. Vorhaben – Az. BSH/5121/AC-Anbindung Albatros/PFV/O3201 – erlassen.

Gemäß § 74 Abs. 4 Satz 2 VwVfG ist eine Ausfertigung des mit einer Rechtsbehelfsbelehrung versehenen Beschlusses und eine Ausfertigung des festgestellten Plans zur Einsicht auszulegen.

- * **DE. North Sea. BSH. Notifications**

Announcement regarding public inspection of the plan approval decision for laying and operating of an HVAC submarine cable system for the grid connection of the offshore wind farm “Albatros”

Announcement

of the Federal Maritime and Hydrographic Agency (Bundesamt für Seeschifffahrt und Hydrographie) of the public inspection of the plan approval decision for laying and operating one HVAC submarine cable system from the substation of the offshore wind farm “Albatros” to the converter platform “BorWin beta” in the German Exclusive Economic Zone (EEZ) of the North Sea along with the associated approved planning documents.

I.

The plan approval decision for the aforesaid project was issued on 13 September 2019 (file ref. BSH/5121/AC-Anbindung Albatros/PFV/O3201) in accordance with section 77 para. 1 number 2 of the Offshore Wind Energy Act (Windenergie-auf-See-Gesetz – WindSeeG) based on section 2 of the Marine Facilities Ordinance (Seeanlagenverordnung – SeeAnIV) in connection with section 74 of the Administrative Procedure Act (Verwaltungsverfahrensgesetz – VwVfG).

In accordance to section 74 para. 4 sentence 2 VwVfG the planning approval decision including an information on legal remedies as well as a copy of the approved plan has to be put on public display.

II.

Der Planfeststellungsbeschluss samt der festgestellten Planunterlagen liegen in der Zeit

**vom 04.11.2019 bis 18.11.2019,
jeweils einschließlich,**

während der Dienststunden zur Einsicht aus im

Bundesamt für Seeschifffahrt und Hydrographie
– Bibliothek –
Bernhard-Nocht-Straße 78
20359 Hamburg

Montag, Mittwoch und
Donnerstag: 09:00–15:00 Uhr
Dienstag: 09:00–16:00 Uhr
Freitag: 09:00–14:30 Uhr

und im

Bundesamt für Seeschifffahrt und Hydrographie
– Bibliothek –
Neptunallee 5
18057 Rostock

Montag, Mittwoch und
Donnerstag: 08:30–11:30 Uhr und
13:00–15:00 Uhr
Freitag: 08:30–11:30 Uhr und
13:00–14:00 Uhr
Dienstag: geschlossen

III.

Es wird darauf hingewiesen, dass mit Ende der Auslegungsfrist der Planfeststellungsbeschluss den nicht bekannten Betroffenen und auch denjenigen, denen Rechtsbehelfe nach dem Umwelt-Rechtsbehelfsgesetz zustehen, als bekannt gegeben gilt. Unabhängig davon gilt der Planfeststellungsbeschluss denjenigen gegenüber, denen der Planfeststellungsbeschluss individuell zugestellt worden ist, mit der Zustellung als bekannt gegeben.

Der Planfeststellungsbeschluss kann nach der öffentlichen Bekanntmachung bis zum Ablauf der Rechtsbehelfsfrist von den Betroffenen und von denjenigen, die Einwendungen erhoben haben, schriftlich oder elektronisch angefordert werden.

IV.

Eine Kopie des Planfeststellungsbeschlusses wird gemäß § 27a Verwaltungsverfahrensgesetz auch auf der Internetseite des Bundesamtes für Seeschifffahrt und Hydrographie unter www.bsh.de veröffentlicht. Der Inhalt der zur Einsicht ausgelegten Unterlagen ist maßgeblich.

II.

The planning approval decision document is available for public inspection

**from 04 November 2019 up to
and including 18 November 2019**

at

*Federal Maritime and Hydrographic Agency
– Library –
Bernhard-Nocht-Straße 78
20359 Hamburg*

*Monday, Wednesday and
Thursday: 0900–1500
Tuesday: 0900–1600
Friday: 0900–1430*

and at

*Federal Maritime and Hydrographic Agency
– Library –
Neptunallee 5
18057 Rostock*

*Monday, Wednesday and
Thursday: 0830–1130 and
1300–1500
Friday: 0830–1130 and
1300–1400
Tuesday: closed*

III.

With the end of the inspection period the other parties affected and to those who are entitled to appeal under the Environmental Remedies Act, shall be regarded as having been notified. Irrespective of this, the planning consent shall be deemed to have been notified to those to whom the approval has been individually served upon delivery.

After the public announcement has expired until the end of the period for appeal the planning approval decision may be requested in writing or electronically by the parties concerned and by those who have raised objections.

IV.

Pursuant to section 27a VwVfG the planning approval decision can be also accessed online at www.bsh.de. The content of the documents available for public inspection shall be authoritative.

V.Rechtsbehelfsbelehrung:

Gegen den Planfeststellungsbeschluss kann innerhalb eines Monats nach Bekanntgabe Klage bei dem Hamburgischen Oberverwaltungsgericht (Anschrift: Lübeckertordamm 4, 20099 Hamburg) erhoben werden.

Im Auftrag

Samira Mohamad

Bundesamt für Seeschifffahrt und Hydrographie

Hamburg, den 01. November 2019

Az.: BSH/5121/AC-Anbindung Albatros/PFV/O3201

V.Instruction on right to appeal:

Action to this planning approval notice may be filed within one month after notification at the Hamburg Higher Administrative Court (Lübeckertordamm 4, 20099 Hamburg).

For the Federal Maritime and Hydrographic Agency

Samira Mohamad

Hamburg, 01 November 2019

File ref.: BSH/5121/AC-Anbindung Albatros/PFV/
O3201

(BSH O3/19) 44/19